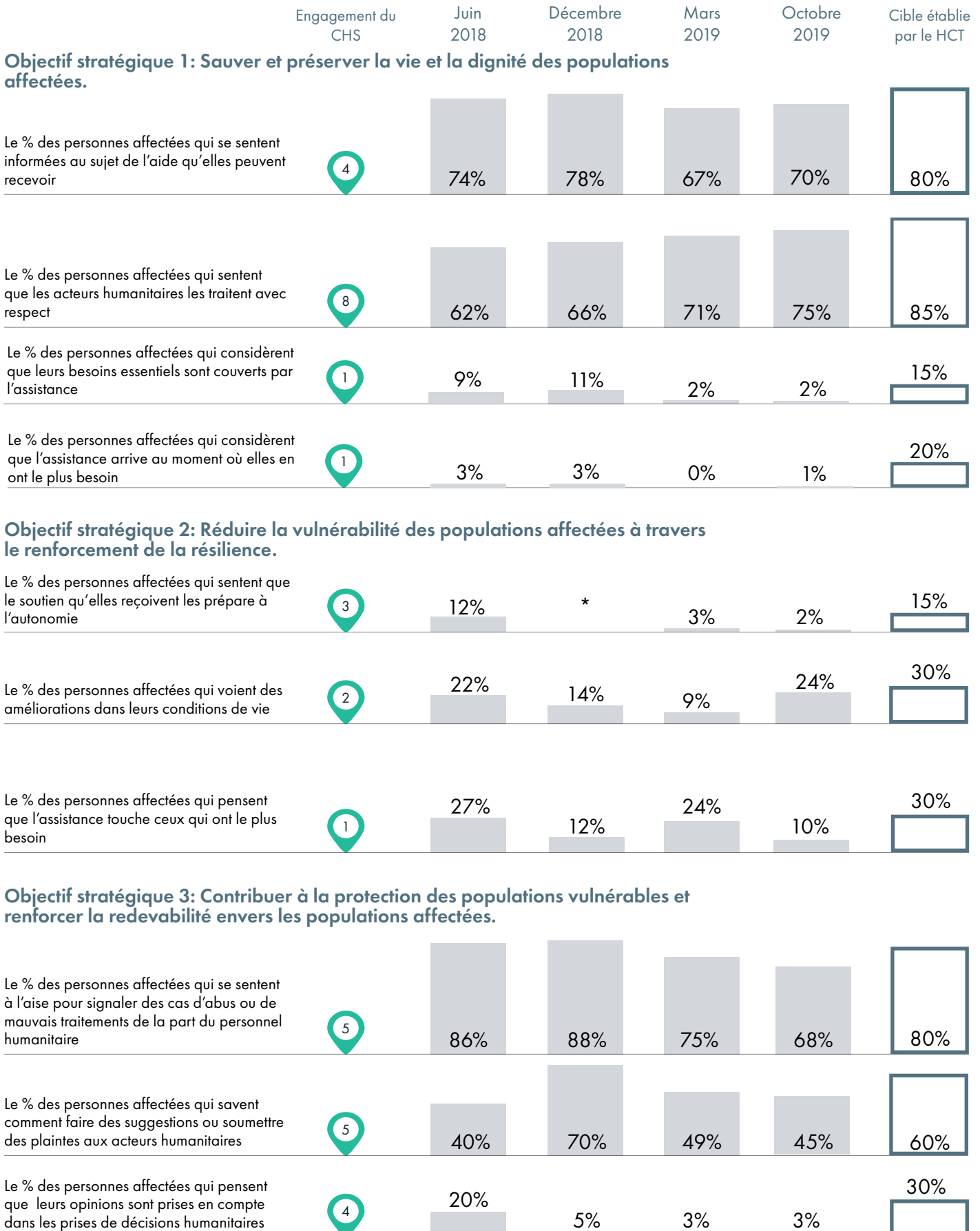


# Indicateurs de perception: Logone Oriental

Le tableau ci-dessous résume les indicateurs de perception des personnes affectées ainsi que les résultats des quatre phases de collecte de données, dans la région du Logone Oriental. Également incluses sont les cibles globales fixées par le HCT en novembre 2019, lors de l'élaboration du PRH 2020.



\* Cet indicateur n'a pas été collecté lors de la deuxième phase.